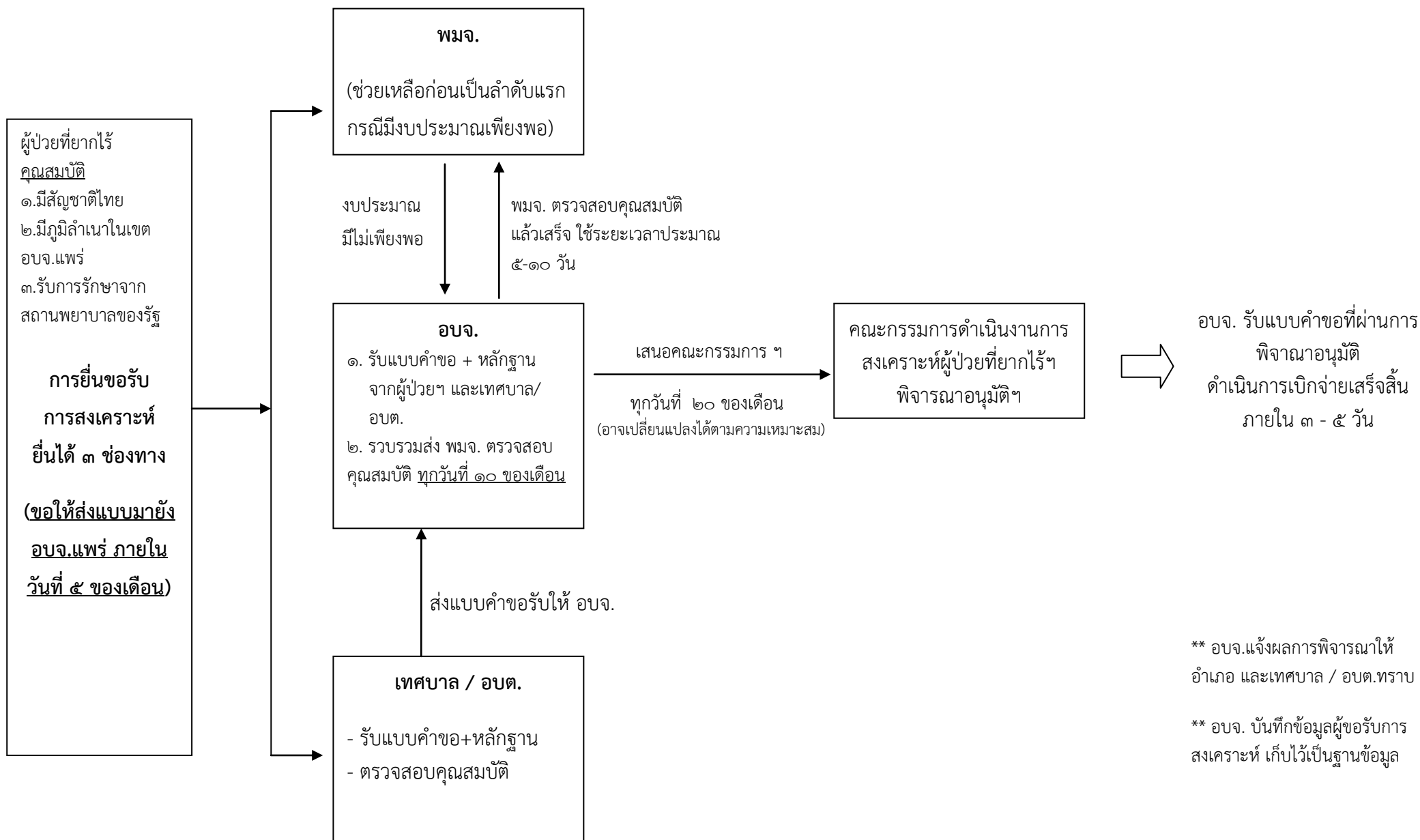


แผนผังขั้นตอนการยื่นแบบขอรับการสงเคราะห์ผู้ป่วยที่ยากไร้ขององค์การบริหารส่วนจังหวัดแพร่



** อบจ.แจ้งผลการพิจารณาให้
อำเภอ และเทศบาล / อบต.ทราบ

** อบจ. บันทึกข้อมูลผู้ขอรับการ
สงเคราะห์ เก็บไว้เป็นฐานข้อมูล